

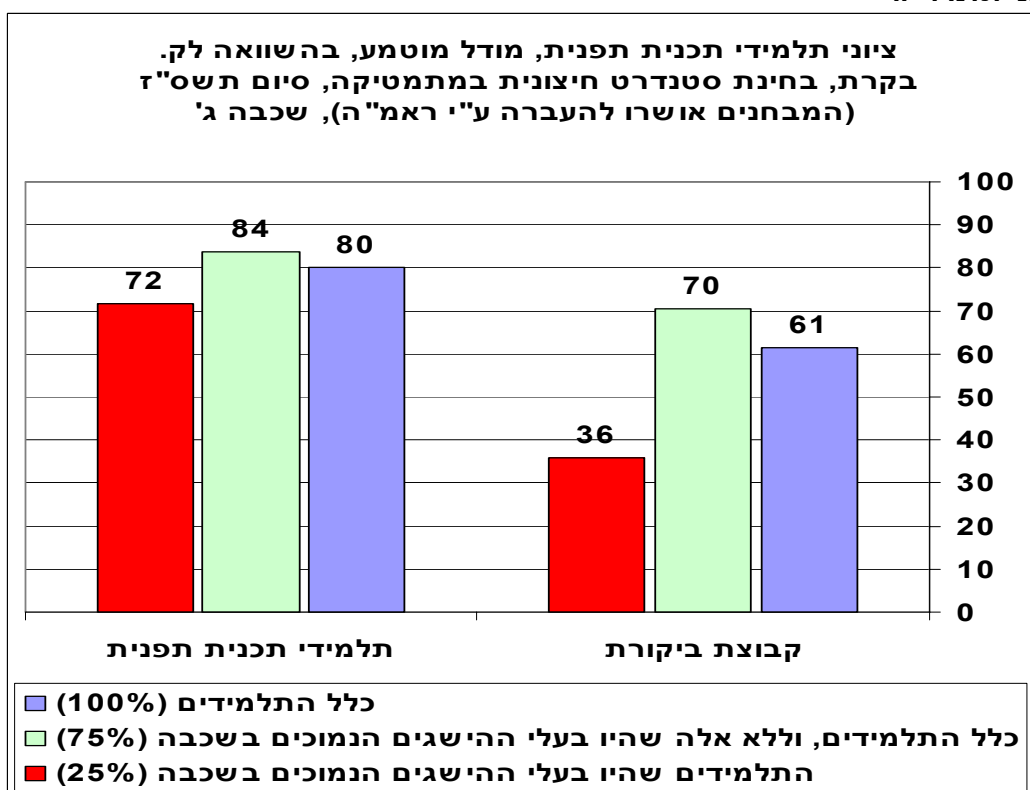
כ"ח.אב.תשס"ז, 12.08.07

דו"ח מקוצר
ציוני בחינות סטנדרט חיצוניות במתמטיקה סיום תשס"ז,
תלמידי תכנית תפנית, כיתות א', ב', ו-ג' בהשוואה לק. בקרת
- הבחינות אושרו להעברה ע"י ראמ"ה -

חלק א' - תוצאות:

1. ציונים ממוצעים, תלמידי כיתות ג' בהשוואה לקבוצת בקרת:
- כלל התלמידים (100%), תכנית תפנית - 80 - קבוצת בקרת - 61.
 - כלל התלמידים מלבד התלמידים שהיו בעלי הציון הנמוך בשכבה (כ - 75%), תכנית תפנית - 84 - ק. בקרת - 70.
 - התלמידים שהיו בעלי הציון הנמוך בשכבה (כ - 25%), תכנית תפנית - 72 - ק. בקרת - 36.

לוח מס' 1 - ציוני תלמידי ג'



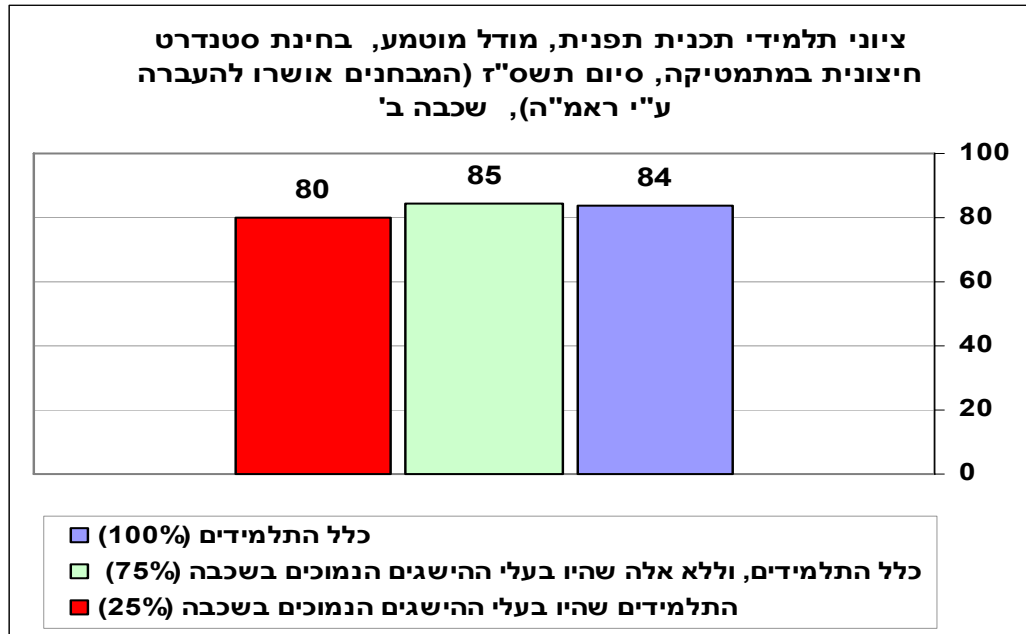
לוח 2. מאפייני תלמידי תכנית תפנית - שכבה ג' וקבוצת הביקורת

קבוצת בקרת	תכנית תפנית - שכבה ג'	מאפיין
201	367	תלמידים
5	7	בתי"ס
9	13	כיתות
2	2	בתי"ס מ"מ
3	5	בתי"ס ממ"ד
6.9	6.9	ממוצע (משוקלל) דרגת הטיפוח של ביה"ס
80	116	התלמידים בבתי"ס מ"מ
39.8%	31.6%	שיעור התלמידים בבתי"ס מ"מ
121	251	תלמידים בבתי"ס ממ"ד
60.2%	68.4%	שיעור התלמידים בבתי"ס ממ"ד
22	28	ממוצע תלמידים בכיתה (רשומים)

2. ציונים ממוצעים - תלמידי כיתות ב':

- ציון ממוצע כלל תלמידי ת. תפנית - 84
- ציון ממוצע - כלל תלמידי ת. תפנית מלבד התלמידים שהיו בעלי הציון הנמוך בשכבה (כ - 75%), - 85
- ציון ממוצע - כלל תלמידי ת. תפנית שהיו בעלי הציון הנמוך בשכבה (כ - 25%), - 80

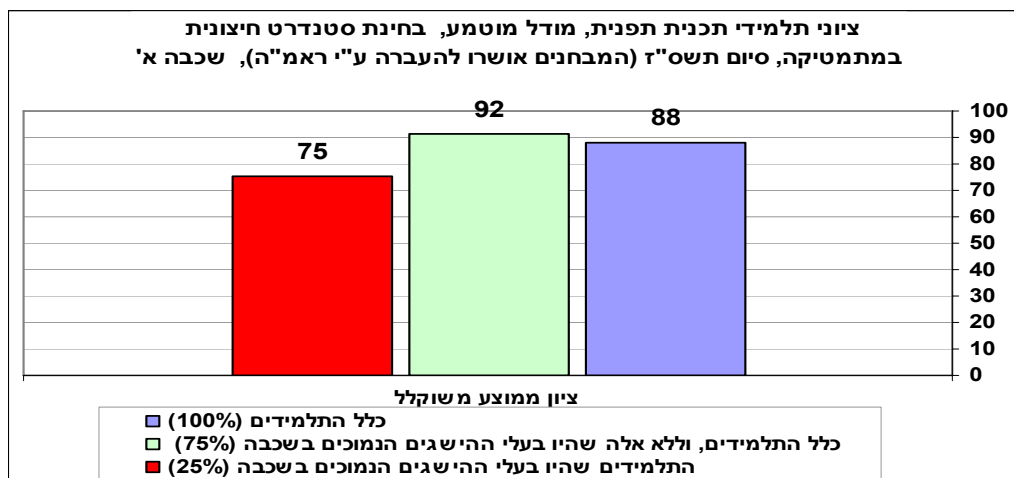
לוח מס' 3 - ציוני תלמידי ב'



3. ציונים ממוצעים - תלמידי כיתות א':

- ציון ממוצע כלל תלמידי ת. תפנית - 88
- ציון ממוצע - כלל תלמידי ת. תפנית מלבד התלמידים שהיו בעלי הציון הנמוך בשכבה (כ - 75%) - 92
- ציון ממוצע - כלל תלמידי ת. תפנית שהיו בעלי הציון הנמוך בשכבה (כ - 25%) - 75

לוח מס' 4 - ציוני תלמידי א'



חלק ג' – אודות הבחינות

א. משתתפים

בקיץ תשס"ז השתתפו בבחינות הסטנדרט במתמטיקה של תכנית תפנית, תלמידי כיתות א', ב', ו- ג' מבתי"ס בהם מופעל המודל המוטמע של תכנית תפנית במתמטיקה, באזורי הפעילות השונים, בדרגות השכבה הנ"ל, וקבוצת ביקורת – תלמידי כיתות ג'.

ב. חיבור הבחינות ואישורם להעברה ע"י ראמ"ה

בחינות הסטנדרט במתמטיקה סיום תשס"ז של תכנית תפנית, חוברו ע"י צוות שכלל מנחות ויועצת דיסציפלינארית של תכנית תפנית ורפרנטית למתמטיקה – משרד החינוך. בחינות הסטנדרט במתמטיקה, סיום תשס"ז, נבדקו ואושרו להעברה ע"י משרד החינוך, הדרכת מתמטיקה וראמ"ה.

ג. קבוצת בקרת

בשל מיעוט התלמידים בשכבות א' ב' בתכנית תפנית, הוחלט להפעיל קבוצת בקרת בדרגת כיתה ג' בלבד. ק. הבקרת, דומה לקבוצת תלמידי תפנית עפ"י: דרגת טיפוח של ביה"ס, פיקוח, מס' תלמידים ממוצע בכיתה, העדר תוכנית התערבות בקבוצת הבקרת והתפלגות עפ"י סוג פיקוח.

ד. מועד הבחינה והעברת הבחינה

כל בתי הספר והתלמידים בכל דרגות הכיתה נבחנו בתאריך 18.6.07 בשעה 10.15. ללא חריגים. הבחינה הועברה ע"י צוות משגיחים חיצוני ובעת הבחינה מלבד המשגיח נכח גם מחנך הכיתה ובתנאי שאינו מלמד מתמטיקה, במקרה כזה נכנס לכיתה מורה אחר. הראשונים שנחשפו לבחינות הם התלמידים הנבחרים שאליהם הגיעו הבחינות ע"י המשגיחים החיצוניים, עם תחילת הבחינה, במעטפות אטומות. בתום הבחינה כל מחברות הבחינה הוכנסו למעטפות אטומות והועברו לבדיקה חיצונית.

ה. בדיקת הבחינות

בדיקת הבחינות התבצעה בהתאם למחונן שנשלח ואושר ע"י ראמ"ה. כל בחינה נבדקה בבדיקה כפולה ע"י צוות בודקים חיצוני שכלל גם מדריכות ומורות למתמטיקה.

ו. תכנית הלימודים

בהתאם להנחיות שהועברו גם לבתי"ס המשתתפים, הבחינה כללה את כל חומר הלימוד בהתאם לדרגת הכיתה בהתאם לתוכנית הלימודים של משה"ח.

חלק ד' – נספח סטטיסטי

לוח מס' 5 – ציוני בחינת סטנדרט חיצונית במתמטיקה – כיתות א', ב', ג', סיום תשס"ז בהשוואה לקבוצת בקרת.

כיתה	ציון ממוצע כלל התלמידים (100%)		ציון ממוצע של כלל התלמידים, ללא אלה שהיו בעלי ההישגים הנמוכים (75%)		ציון ממוצע של התלמידים שהיו בעלי ההישגים הנמוכים בשכבה (25%)	
	ת. תפנית	ק. בקרת	ת. תפנית	ק. בקרת	ת. תפנית	ק. בקרת
א	88	-	92	-	75	-
ב	84	-	85	-	80	-
ג	80	61	84	70	72	36

לוח מס' 6 - בתי"ס, תלמידים ושיעורי השתתפות – תשס"ז

כיתה	בתי"ס	כיתות	תלמידי תכנית תפנית			ק. בקרת	
			רשומים - תשס"ז	תלמידים השתתפו	שיעור השתתפות	תלמידים רשומים – תשס"ז	תלמידים השתתפו
א	2	5	118	112	94.9%	-	-
ב	4	8	227	195	85.9%	-	-
ג	7	13	367	324	88.3%	178	88.6%
סה"כ	8	26	712	631	88.6%	178	88.6%